



Google Mi Negocio





3 razones para Google Mi Negocio.

- 1) Gratis (usuarios Gmail)**
- 2) Fácil. Encuentra tu negocio en búsquedas Google.**
- 3) Personalizado. Edita horarios, fotos y publicaciones.**



Destácate en Google con un Perfil de Negocio gratuito

Logra que las personas que te encuentren en la Búsqueda de Google y Google Maps se conviertan en clientes con un Perfil de Negocio gratuito para tu tienda física o área de servicio. Personaliza tu perfil con fotos, ofertas, publicaciones y mucho más.

Administrar ahora



Café de Ana

4.8 ★★★★★

Cafetería

RESUMEN NOVEDADES ACERCA DE OPINIONES



LLAMAR



CÓMO LLEGAR



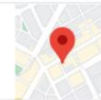
GUARDAR



SITIO WEB



Solis 501



Abierto · Cierra 8:00 PM ▾



54-955-568-372

Toma el control de la primera impresión

Destaca la información esencial y muestra qué hace que tu negocio sea único, todo directamente en tu Perfil de Negocio.

Agrega información esencial

Agrega información como tu número de teléfono, el horario de atención y las medidas de salud y seguridad para que los clientes sepan qué esperar.

Comparte fotos, tu logotipo y mucho más

Muestra quién eres



Café de Ana
4.7 ★★★★★ 27
Tienda de Cafe

RESUMEN

PUBLICACIONES

📍 Solis 501, 1078 CABA

🕒 Hoy

📅 Hoy de 11:00 a.m. a 8:00 p.m.

☎ 54-955-568-372

🏢 Cafe de Ana es una cafetería... más

🌐 <https://cafedeana.com/>

Ver todo



Toma el control de la primera impresión

Destaca la información esencial y muestra qué hace que tu negocio sea único, todo directamente en tu Perfil de Negocio.

Agrega información esencial

Comparte fotos, tu logotipo y mucho más

Muestra quién eres

Agrega atributos, como empresa administrada por mujeres, para que las personas puedan conocer más tu negocio.



La Boutique

4.7 ★★★★★ 80

Tienda de diseño



LLAMAR



CÓMO LLEGAR



GUARDAR



SITIO WEB

✓ Compras en la tienda

✓ Retiros en la puerta



Solis 101, 1078 CABA



Hoy de 11:00 a.m. a 8:00 p.m. ▾



www.laboutique.com



Salud y seguridad: Se requiere el uso de mascarilla • El personal usa mascarillas • 2 más



52-155-596-3207



Se identifica como mujer empresaria

Conéctate fácilmente con los clientes

Mantén a los clientes al tanto de las últimas novedades a través de publicaciones, ofertas, mensajes directos y mucho más.

Resumen de opiniones

4.5
★★★★★

"Es divertido sentarse en la **terrace** y tomar un trago mirando la ciudad..." >
552 personas mencionan la terraza

"Gran selección de **jugos** locales..." >
362 personas mencionan los jugos

"Los **faroles** estaban todos prendidos, era absolutamente hermoso..." >
112 personas mencionan los faroles

Calificar y opinar
Comparte tu experiencia para ayudar a otros

☆ ☆ ☆ ☆ ☆

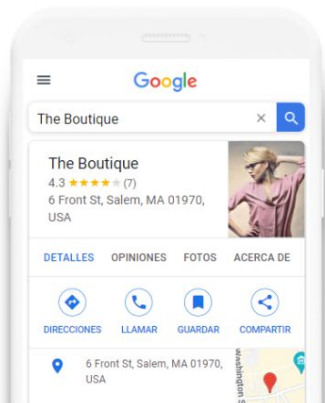
Crea publicaciones, ofertas y eventos

Responde las opiniones

Responde las opiniones públicas de los consumidores para generar confianza entre los clientes nuevos y recurrentes.

Envía y recibe mensajes directos

Publica respuestas a las preguntas frecuentes



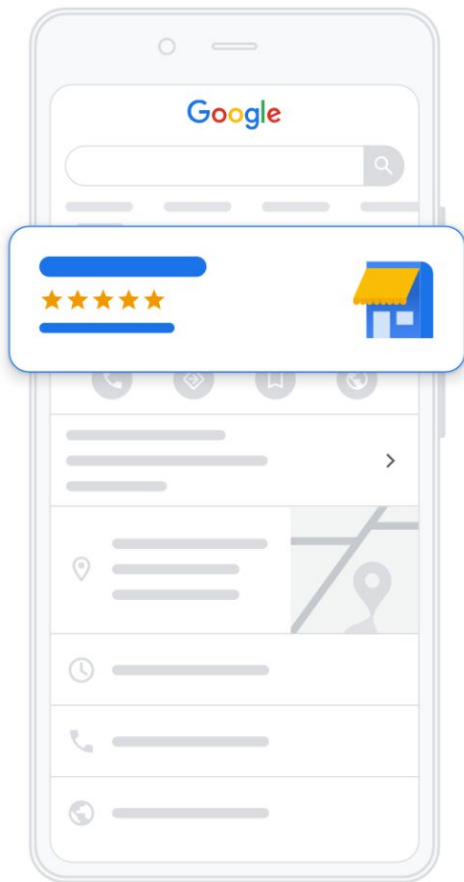
Busca y administra tu empresa

🔍 Ingresa el nombre de tu empr...

¿No puedes encontrar tu empresa?

[Agrega tu empresa a Google](#)

**Luego de pinchar el botón
Administrar ahora, agrega tu empresa
a Google.**



Crear perfil

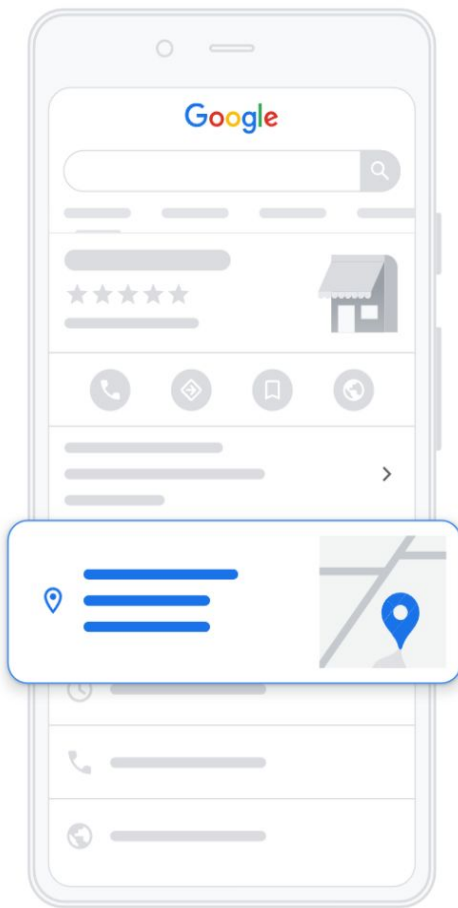
Comienza a crear tu Perfil de Negocio

Esto permitirá que los clientes te descubran en la Búsqueda de Google y en Maps

Puedes cambiar tus selecciones y agregar otras más tarde

Al continuar, aceptarás estos [Condiciones del Servicio](#) y la [Política de Privacidad](#)

Siguiente



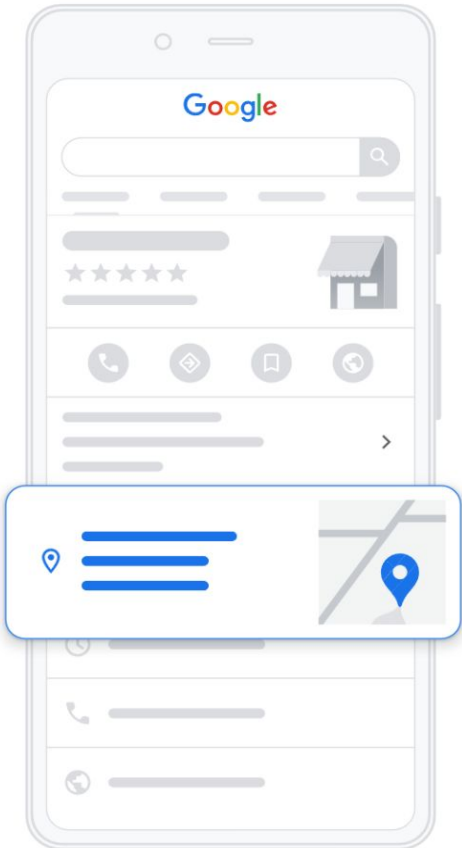
Crear perfil

¿Deseas agregar una ubicación que los clientes puedan visitar, como una oficina o tienda?

Esta ubicación aparecerá en Google Maps y en la Búsqueda de Google cuando los clientes busquen tu empresa

- Sí
- No

Siguiente



Crear perfil

¿Cuál es la dirección?

Chile

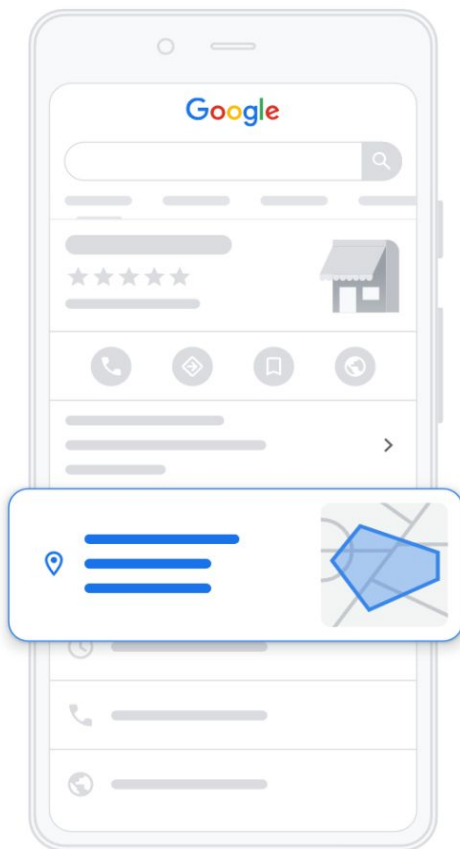
Dirección

Código postal

Ciudad

Provincia

Siguiente



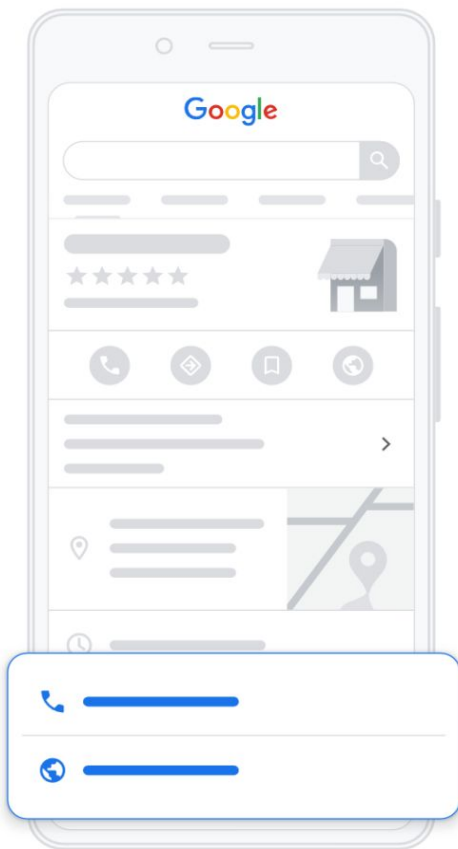
Crear perfil

¿Haces entregas o visitas a domicilios particulares y laborales?

Por ejemplo, si ofreces servicios a domicilio o realizas envíos, puedes informar a tus clientes en qué áreas lo haces

- Sí
- No

Siguiente



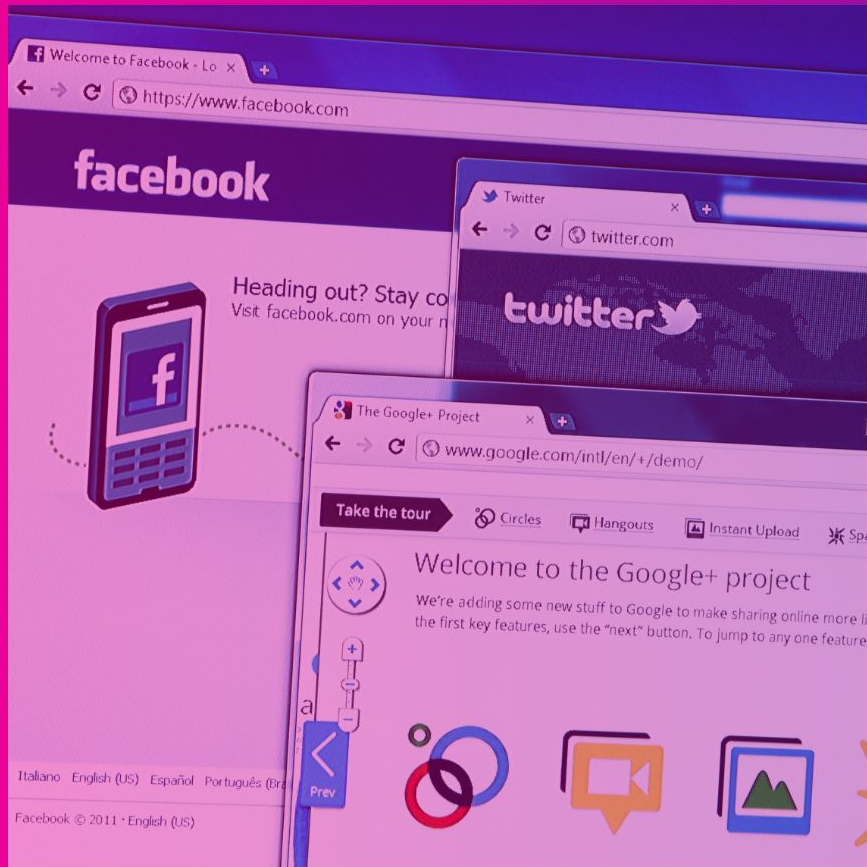
Crear perfil

Agrega la información de contacto

Agrega un número de teléfono, un sitio web o ambos a tu Perfil de Negocio de Google.



No tengo un sitio web



Luego de rellenar los elementos recién vistos, recibirás un correo verificando tu correo electrónico Gmail. Con esto ya tendrás activo tu Google Mi Negocio.

